



**CETAQUA**  
CENTRO TECNOLÓGICO DEL AGUA

 **SUSTAINABILITY  
PARTNERS**

Creamos modelos  
de valor circular

## Oportunidades de ahorro a través de economía circular

**Existen oportunidades de ahorro de hasta un 20% de la factura de consumos implementando economía circular.**

**Las oportunidades de economía circular desarrolladas por Cetaqua ahorran de media 1,5 millones de euros anuales en los territorios.**

## Cetaqua

Es el Centro Tecnológico de referencia internacional que ofrece soluciones tecnológicas, de eficiencia en base a la sostenibilidad para el ciclo integral del agua.



## Sustainability Partners

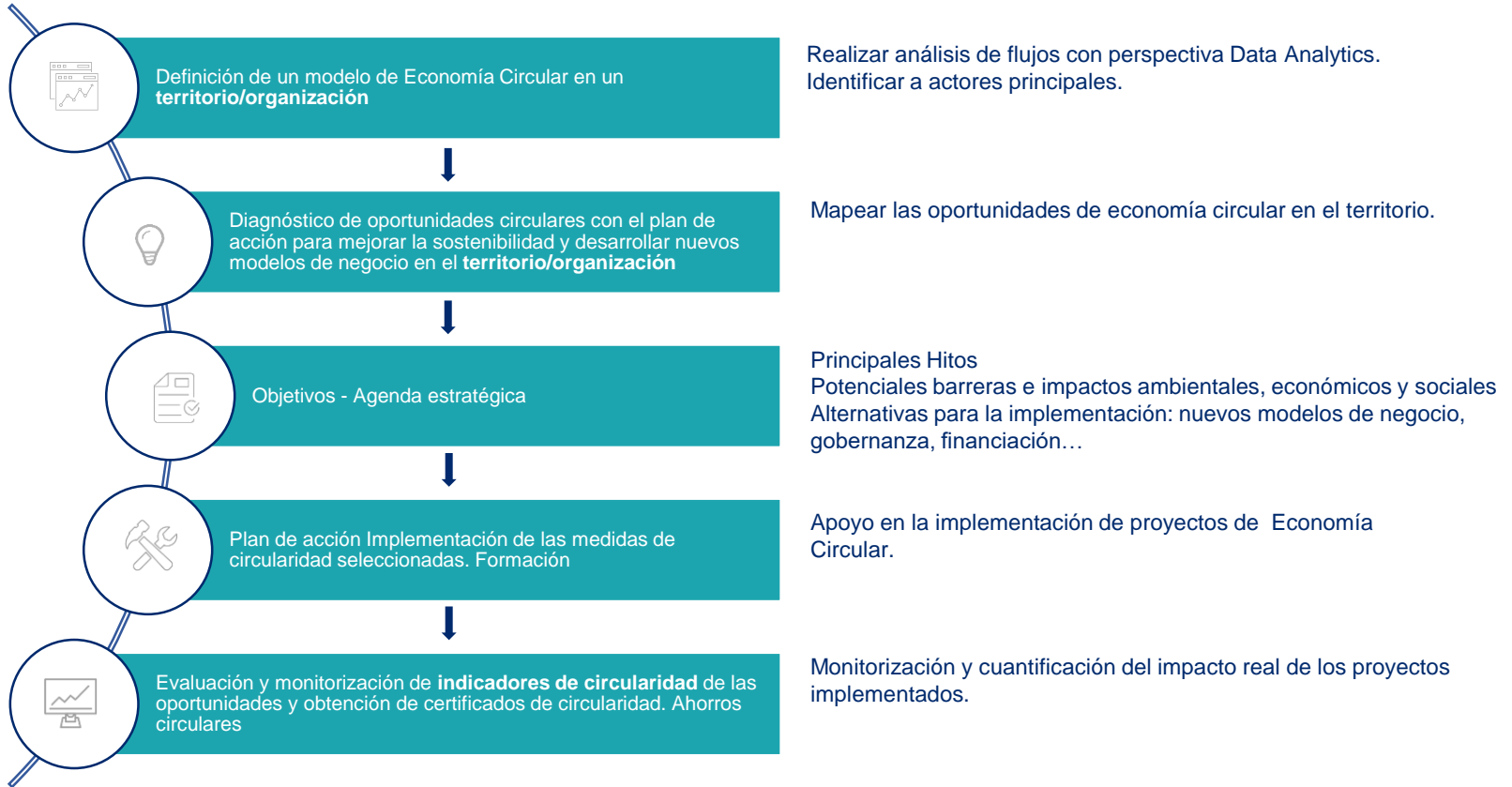
Es la marca de referencia nacional de Cetaqua para la definición, implantación efectiva y gestión de un modelo de **Economía Circular** en territorios y organizaciones y alineado con los **Objetivos de Desarrollo Sostenible**.

Líneas de investigación:



## ¿Qué ventajas supone trabajar con Sustainability Partners?

- Diagnóstico de **Oportunidades Circulares** y soporte en la implementación.
- Ahorros circulares. Reducción de costes** de gestión y nuevos **modelos de negocio**.
- Anticipación y adaptación a la legalidad vigente**.
- Facilidad en la **obtención certificaciones** medio ambientales y de circularidad.
- Reducción impacto medioambiental y mejora en el impacto social**
- Mejora imagen** de tu marca. Posicionamiento y liderazgo en Sostenibilidad.
- Interconexión** con otros actores claves en el ecosistema urbano, **mejora relacional**, identificación de **sinergias y formación**.





**Agua.** Reutilización y gestión del agua, uso compartido EDAR, nuevos usos del agua regenerada



**Energía.** Renovables autoproducción energética, district heating a partir de biomasa local



**Residuos.** Recuperación de recursos en cadenas de valor interconectadas. Creación Eco-Punto



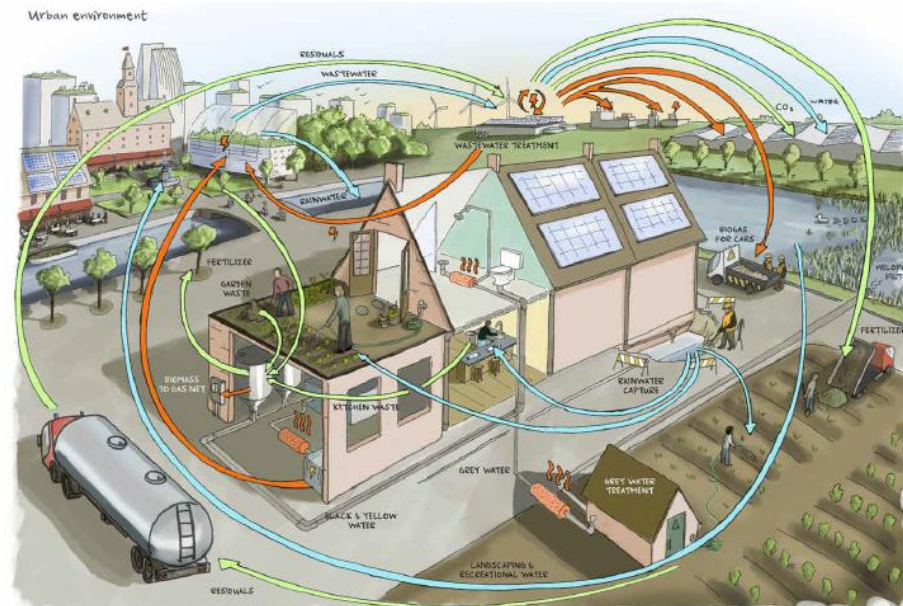
**Impacto social** en el entorno local. Incluir oportunidades circulares recogidas en Planes de ordenación urbanísticas municipales.



**Movilidad.** Reducción del impacto medioambiental en el territorio y ahorros de costes de transporte.



**Impacto fiscal.** Detección de ahorros fiscales a partir de incentivos públicos



*“Si las organizaciones, los gobiernos y los consumidores convergen hacia un modelo circular, la evolución hacia modelos de negocio innovadores y el cierre de ciclos mediante la refabricación, la restauración y la reutilización desarrollarán economías globales en base a un crecimiento sostenible”.*

Experiencias de implantación de modelos de economía circular en territorios involucrando a los diferentes actores claves que hay en los municipios, identificando sinergias a través de ejes: agua, energía, residuos, transporte, etc. Ofreciendo soluciones concretas de economía circular en organizaciones cuyo objetivo es ser más circulares y conectar dicha circularidad con su entorno.



Gavà

- 10 oportunidades circulares
- 10% ahorro de la factura energética
- Disminución ~5.000 tn CO<sub>2</sub>eq/año
- **Ahorro 1.200.000 €/año**
- Creación de lugares de trabajo: 6
- 5 Nuevos modelos de negocio
- Reducción 20% volumen residuos



Sant Feliu de Llobregat

- 10 oportunidades circulares
- 15% ahorro de la factura energética
- Disminución ~7.500 tn CO<sub>2</sub>eq/año
- **Ahorro 1.800.000 €/año**
- Creación de lugares de trabajo: 5
- 4 Nuevos modelos de negocio
- Reducción 15% volumen residuos



Gran Canaria

- 2 municipios (ámbito supramunicipal)
- 16 oportunidades circulares: PCT (5), municipios (7) y sectores económicos específicos (4).
- 10% ahorro de la factura energética
- Disminución ~5.000 tn CO<sub>2</sub>eq/año
- **Ahorro 500.000 €/año**
- Creación de lugares de trabajo: 4
- 2 Nuevos modelos de negocio
- Reducción 10% volumen residuos



## Indicadores territoriales



- Consumo de agua per cápita: 0,15m<sup>3</sup>/hab/día
- Consumo de agua en la industria: 16.180 Mm<sup>3</sup>
- Volumen de agua reutilizada territorio: 2.547. 583 m<sup>3</sup>



- Consumo bruto de energía final de fuentes renovables: 8,70 %



- Residuos municipales per capita: 1,45kg/hab/día = 0,32 kg CO<sub>2,eq</sub> /hab/día\*
- Tasa reciclado municipal 36 %
- Residuos industriales valorizados territorio/proyecto: 13 %



- Nº de proyectos en Economía Circular en el territorio: 3
- Actores clave involucrados: 200

## 0% residuos a vertedero

Valorización de fracciones

## Energía verda

Autosuficiencia energética

Reducir consumo energético

Maximizar producción de biogás

## Economía circular materias primas

Reducir consum de materiales Reutilizació de l'aigua

Valorizar nuevos productos (celulosa, plásticos)

Nuevos usos del biogás (inyección a la red para uso vehicular)





## ¿Te podemos ayudar?

**María José Amores**

Responsable de proyectos en Cetaqua

Líderes en Soluciones de Sostenibilidad y Economía Circular

Tel: +34 618 628 533

[mjamores@cetaqua.com](mailto:mjamores@cetaqua.com)

**Sustainability Partners-Cetaqua**

**Crta. Esplugues, 75**

**08940 Cornellà de Llobregat**

[www.cetaqua.com](http://www.cetaqua.com)